

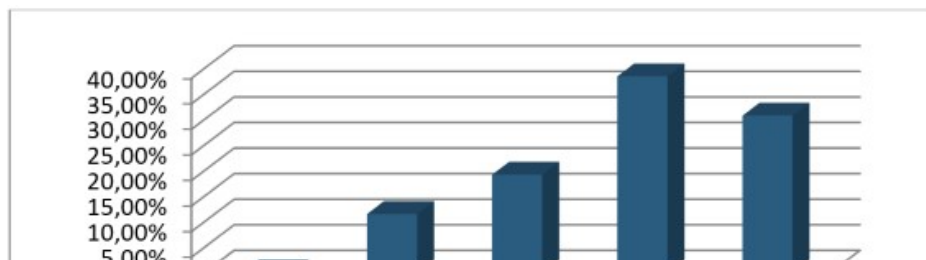
AP6 SMITTEFARLIGT SELV AT HENTE KALVENE I LEVERANDØRSTALD

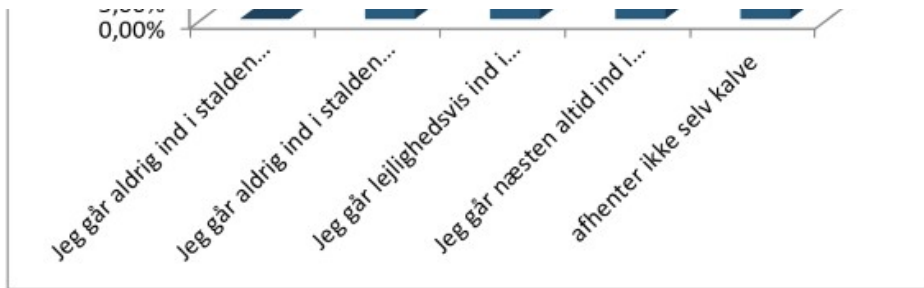
STØTTET AF

Kvægafgiftsfonden

Mange producenter løber en stor smitterisiko, når de selv går ind i leverandørens stald og henter kalve.

I forbindelse med en spørgeundersøgelse på Kvægekongres 2018 blev en række slagtekalveproducenter spurgt om deres adfærd i forhold til smittebeskyttelse. Et af spørgsmålene gik på producentens adfærd i leverandørbesætningen, hvis han selv afhentede kalve. Svarene viste, at slagtekalveproducenten i mange tilfælde selv går ind i leverandørernes stalde for at afhente småkalvene (se figur). Man kan godt tænke, at det kun er et mindre problem for slagtekalveproducenten. Når man alligevel får de levende kalve med hjem, så vil de i de fleste tilfælde udgøre en langt større smitterisiko end fx de støvler, man har haft på under afhentningen. Men når man som slagtekalveproducent går ind i mælkeproducentens stald, indebærer det en øget risiko for mælkeproducenten. Der er en reel risiko for overførsel af smitte fra slagtekalvebesætningen eller en af de øvrige leverandører. Dermed kan det også indirekte blive et problem for slagtekalveproducenten, da det gælder om at få sunde og modstandsdygtige kalve med hjem hver gang.





Figur: Slagtekalveproducenternes kontakt til leverandør-besætningerne ved afhentning af kalve

TALER MED LEVERANDØRERNE OM SMITTEBESKYTTELSE

De fleste deltagere i undersøgelsen taler i et eller andet omfang med deres leverandører om smittebeskyttelse. Det er rigtig positivt, og kan helt sikkert bidrage til at forebygge en del sygdomsproblemer. For at sikre den bedst mulige sundhed blandt "indsætter-kalvene", kan det give god mening at spørge til den aktuelle sundhed blandt kalvene forud for hver afhentning. Ved et godt og tillidsfuldt samarbejde, bør det fx være muligt at springe en leverance over, hvis der er problemer med diarré.

Læs hele spørgeundersøgelsen *Sådan forholder slagtekalveproducenterne sig til smittebeskyttelse* her: www.landbrugsinfo.dk > Kvæg > Kødproduktion > Slagtekalve